

# SBR und Qualität von Verarbeitungskartoffeln – Sortenstudie 2025



Berner Fachhochschule  
Hochschule für Agrar-, Forst- und  
Lebensmittelwissenschaften

Stefan Vogel  
Andreas Keiser  
Gabriel Dessiex

05.12.2025



**Anbautechniken &  
Sorten**

Patrice de Werra  
Christian Vetterli  
Mout De Vrieze  
Brice Dupuis  
Leonardo Piva

**Entomologie**

Floriane Bussereau

**Mykologie**

Josep Massana  
Codina

**Virologie und  
Bakteriologie**

Amandine Guérin  
Christophe  
Debonneville  
Isabelle Kellenberger  
Olivier Schumpp  
Léo Bernard  
Marc Passerat



# Teststandorte 2025

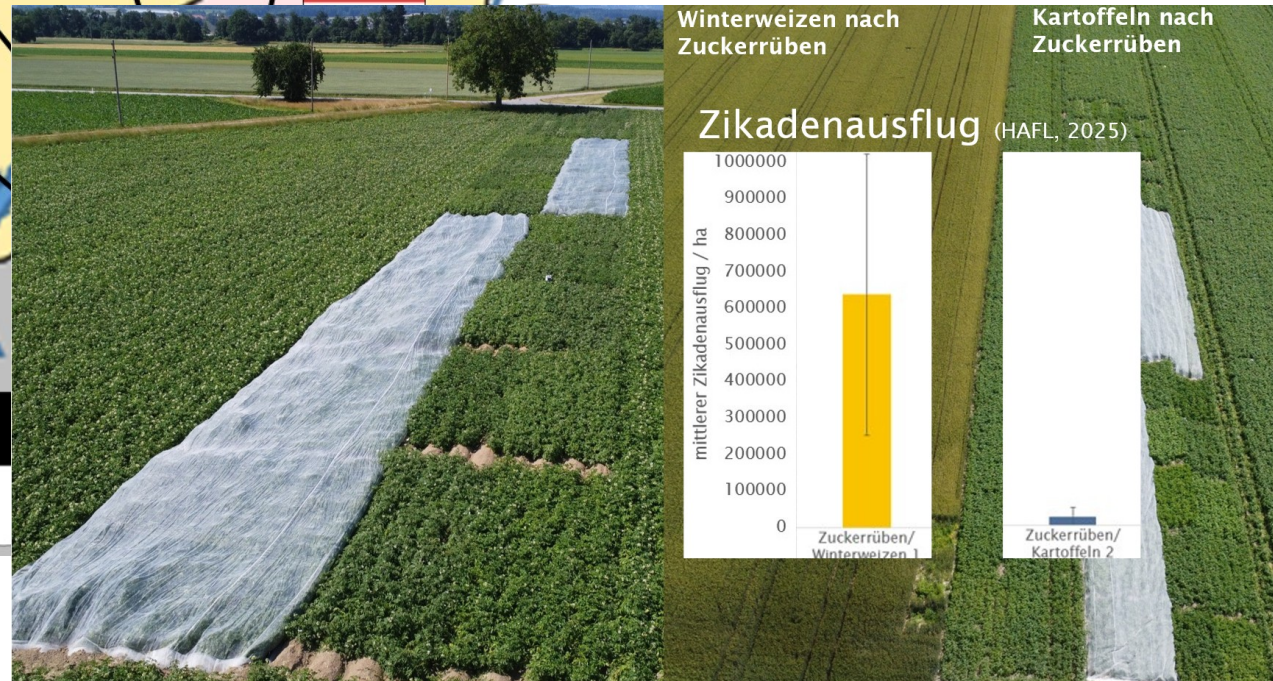
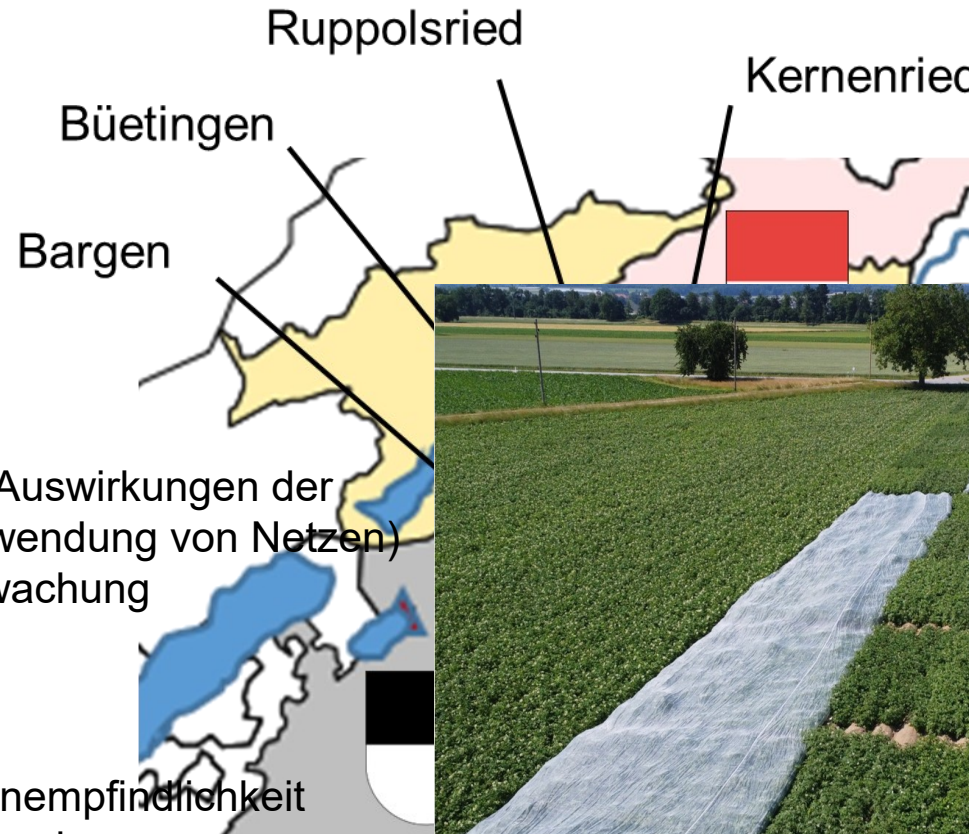


Berner Fachhochschule  
Hochschule für Agrar-, Forst- und  
Lebensmittelwissenschaften HAFL

- ❖ Vergleich der Auswirkungen der Infektion (Verwendung von Netzen)
- ❖ Insektenüberwachung

## Agroscope

- ❖ Test der Sortenempfindlichkeit
- ❖ Insektenüberwachung





# Teststandorte 2025

## Büetigen & Kernenried

Hauptversuche Serie Chips : mit oder ohne Netz + Klebefälle

Napoleon

Punchy

Astra

SHC 1010

## Bargen & Ruppoldsried

Sortenversuch: 32 Sorten (2x 25 Knollen/Sorte)

Chips und Frites Sorten

- ✓ neu in die Liste aufgenommene Sorten
- ✓ Hauptversuche Serien Chips und Frites
- ✓ Vorversuche Sorten (nach 1 oder 2 Jahre)





# Teststandorte 2025

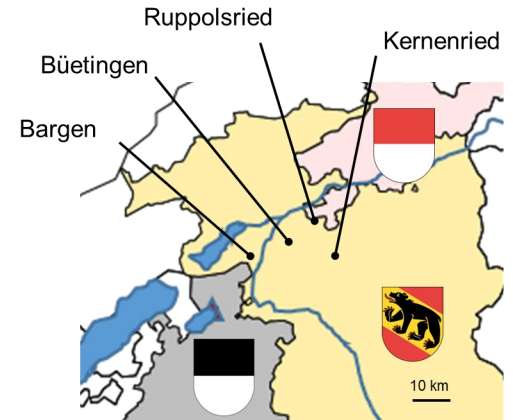


Berner Fachhochschule  
Hochschule für Agrar-, Forst- und  
Lebensmittelwissenschaften HAFL

- ❖ Vergleich der Auswirkungen der Infektion (Verwendung von Netzen)
- ❖ Insektenüberwachung

## Agroscope

- ❖ Test der Sortenempfindlichkeit
- ❖ Insektenüberwachung

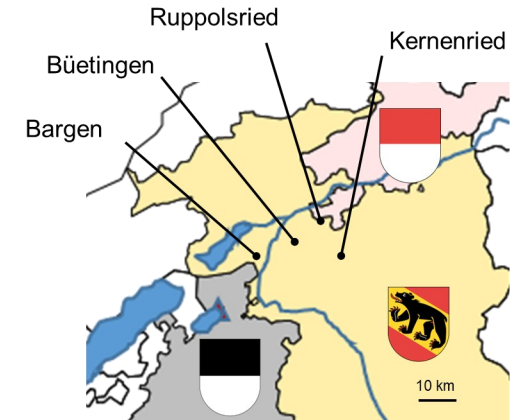
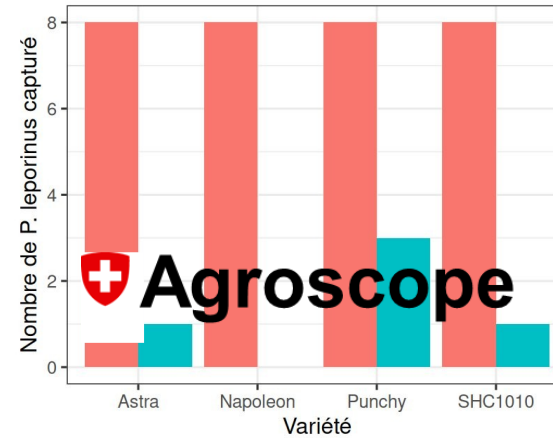
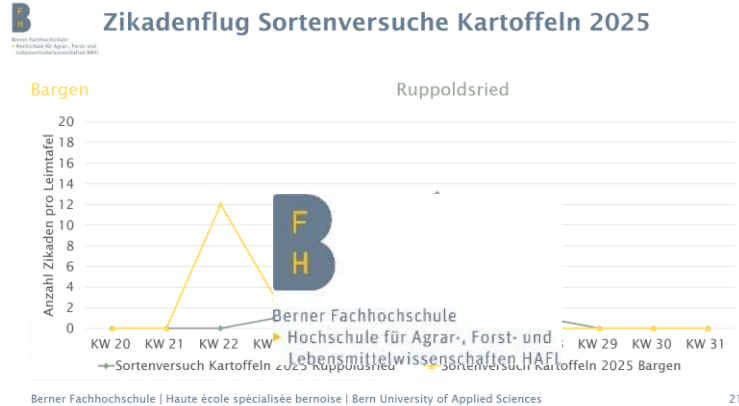


## Probenahme und Analysen

- ❖ Überwachung des Insektenflugs
- ❖ 840 einzeln entnommene Knollen
- ❖ Einzelanalysen mittels qPCR:
  - Arsenophonus
  - Stolbur
  - Kontrollen (insgesamt = 2 520 qPCR-Reaktionen)
- ❖ 1 Chip pro Knolle analysiert



# Teststandorte 2025



Standort	Anzahl infizierter Knollen:
Bagen	1%
Ruppoldsried	24%
Bütigen	55,5%
Kernenried	1,9 %
SHC1010	2,5%



Das Jahr 2025 ist ein Jahr mit geringem Krankheitsdruck



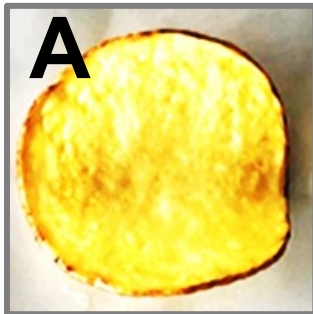
Für die Analyse der Sortenempfindlichkeit konnte nur ein einziger Versuchsstandort herangezogen werden.



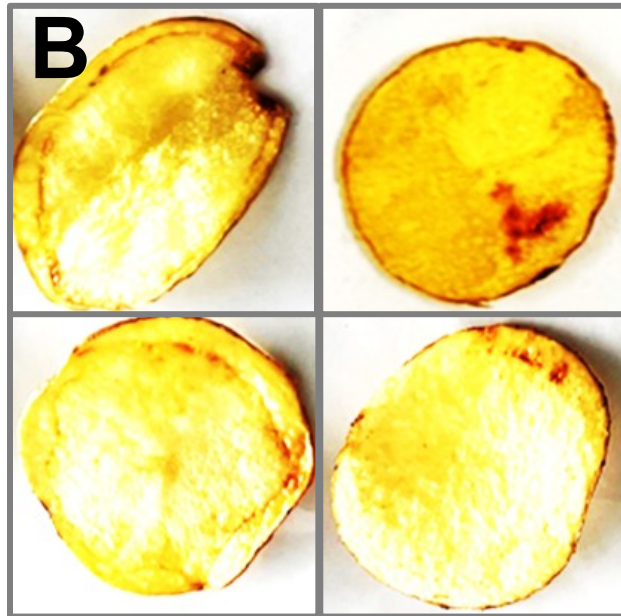
# Analysen der Sortenempfindlichkeit

Backtests: Klassifizierungsskala

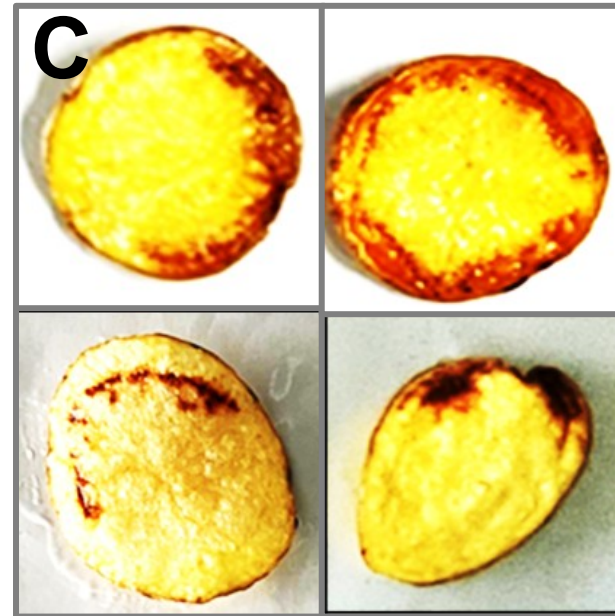
Gesund



Durchgehende oder teilweise Verfärbung der Gefäße. Geringe oder mittlere Intensität.



Durchgehende oder teilweise Gefäßfärbung. Starke Intensität.



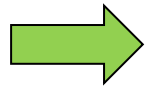
Vollständige Abdeckung oder sehr starke Flecken



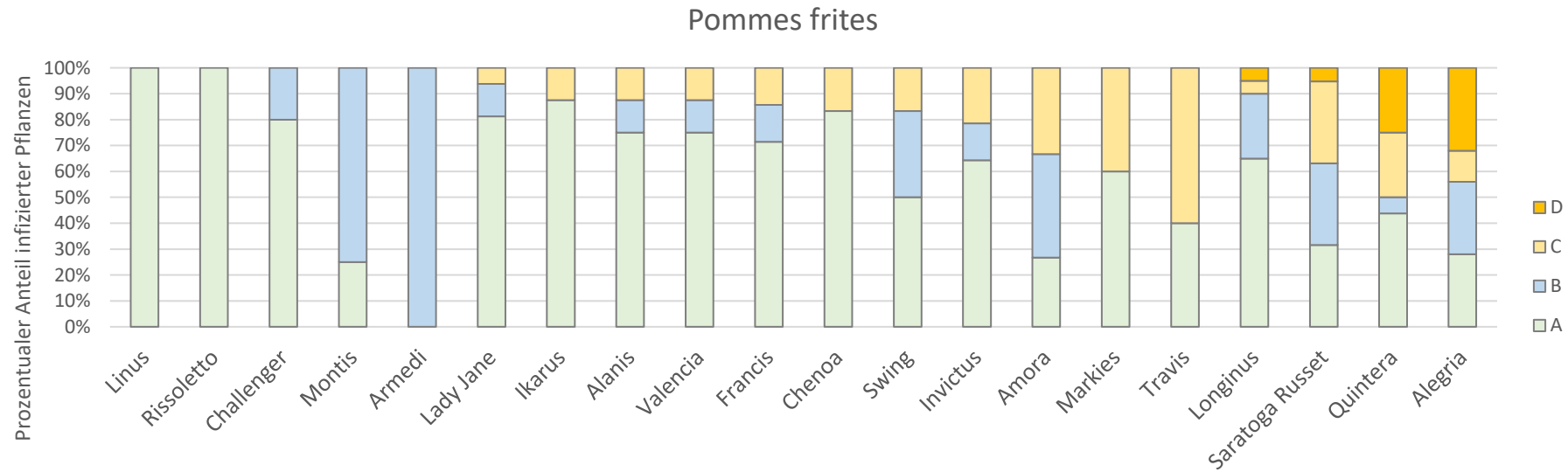
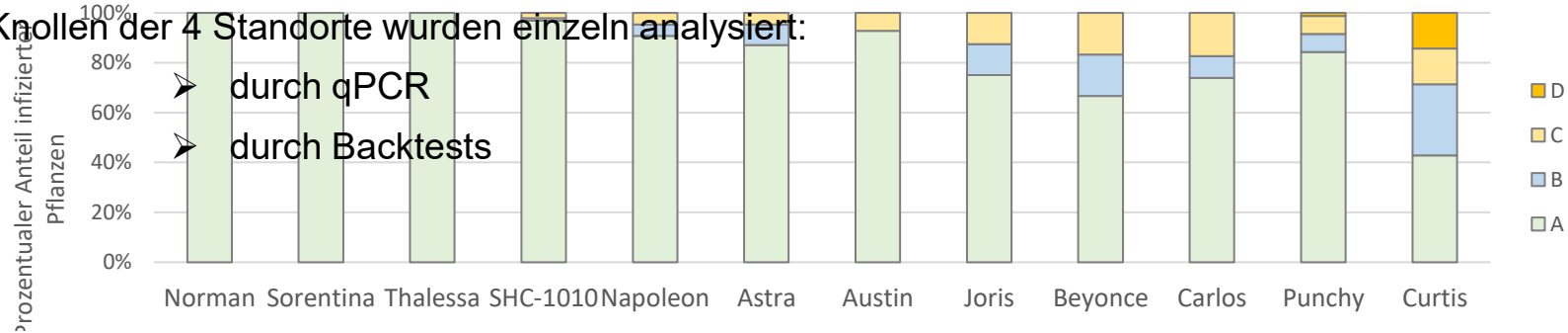


# Analysen der Sortenempfindlichkeit

## Verhalten der Sorten ohne Infektionen



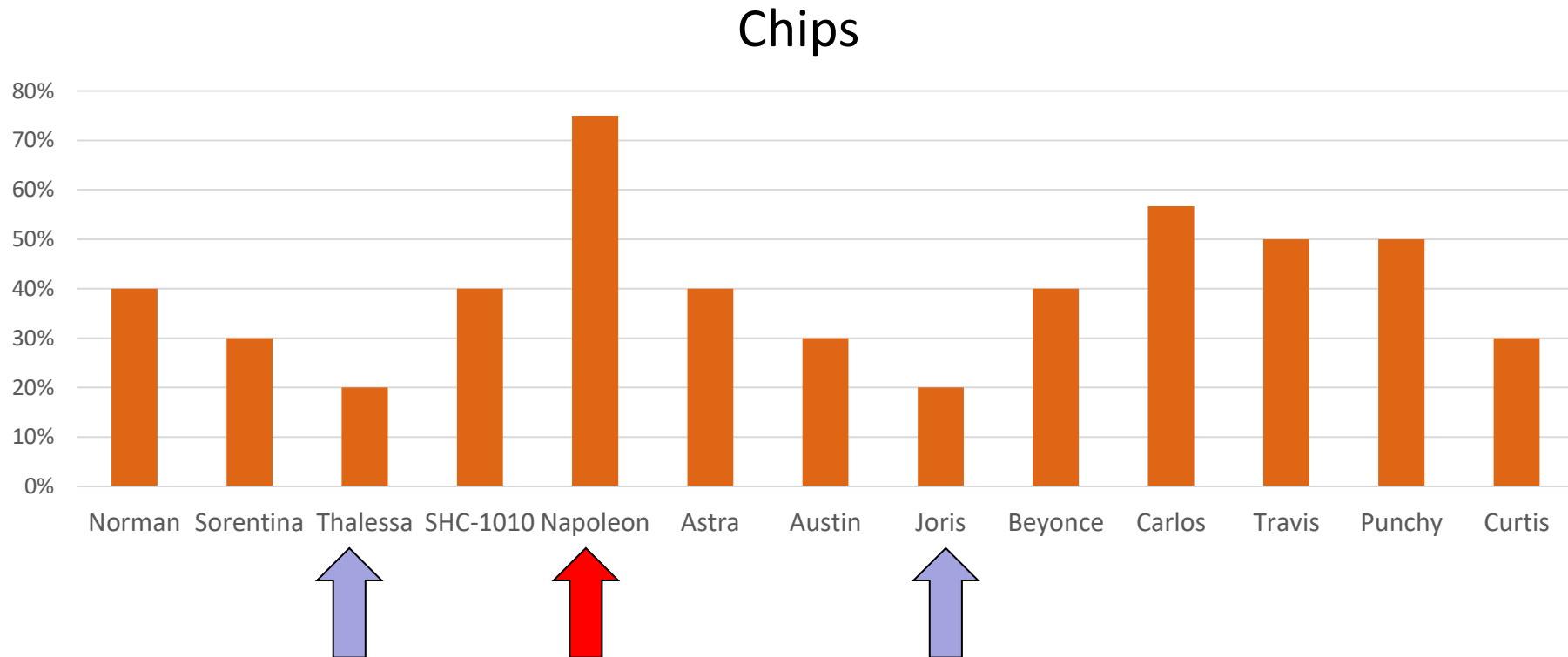
Die 840 Knollen der 4 Standorte wurden einzeln analysiert:





# Analysen der Sortenempfindlichkeit

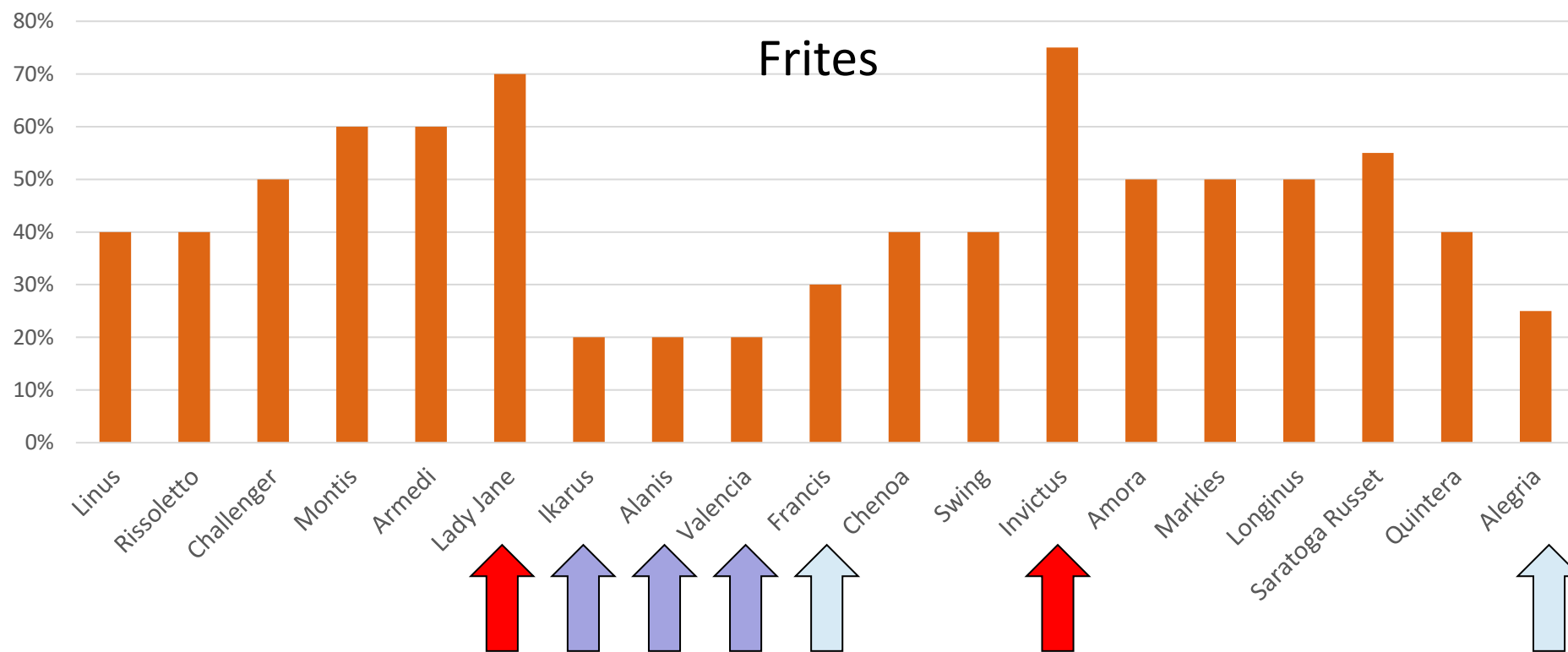
Prozentualer Anteil infizierter Knollen in Ruppoldsried





# Analysen der Sortenempfindlichkeit

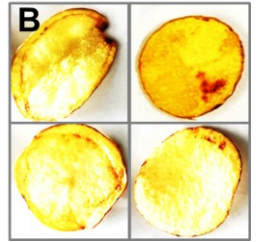
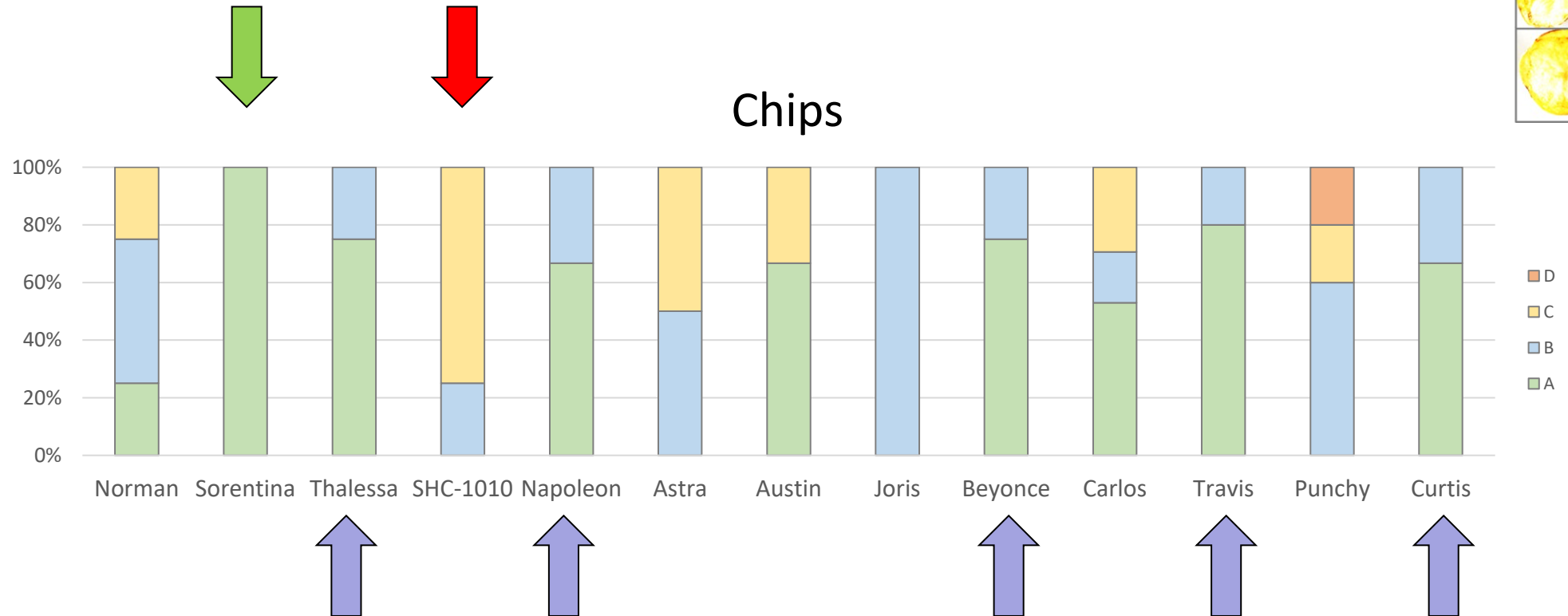
Prozentualer Anteil infizierter Knollen in Ruppoldsried





# Analysen der Sortenempfindlichkeit

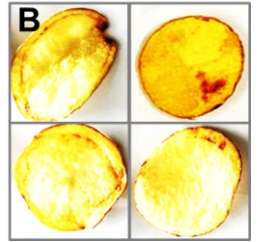
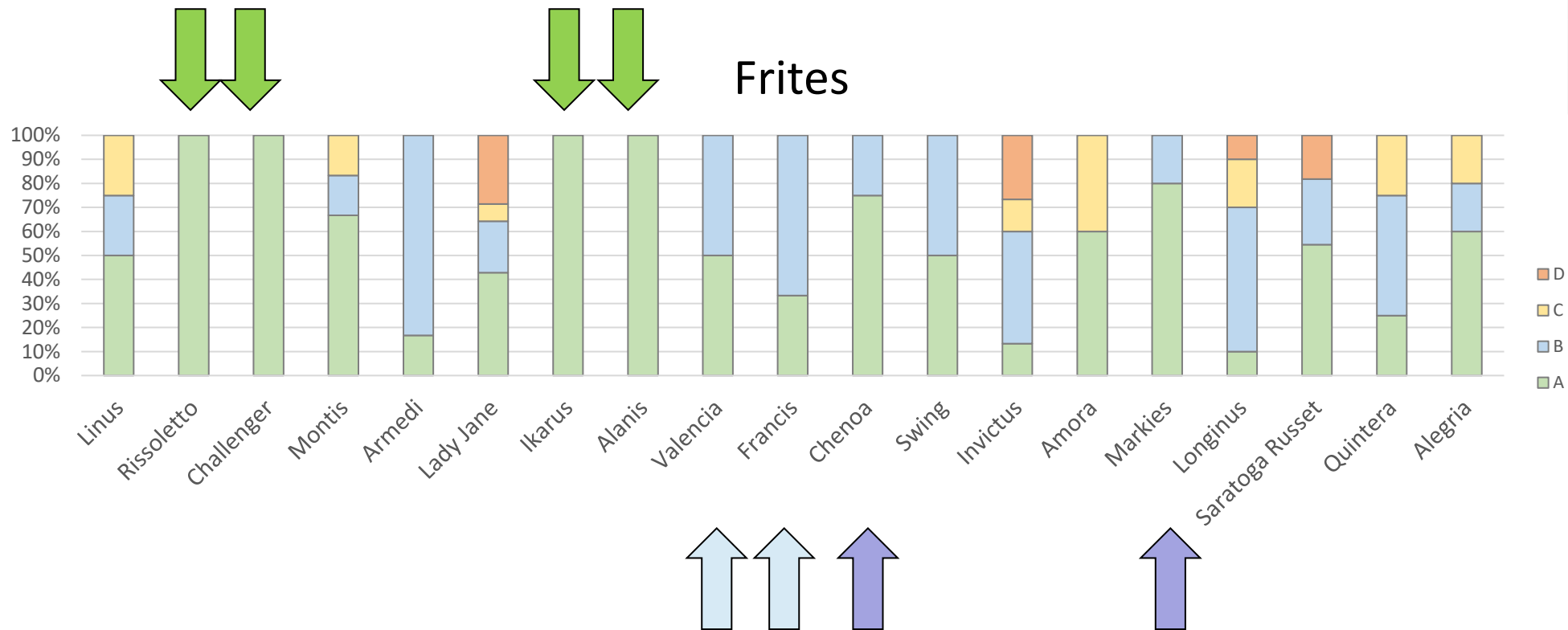
Prozentuale Bräunung bei infizierten Knollen





# Analysen der Sortenempfindlichkeit

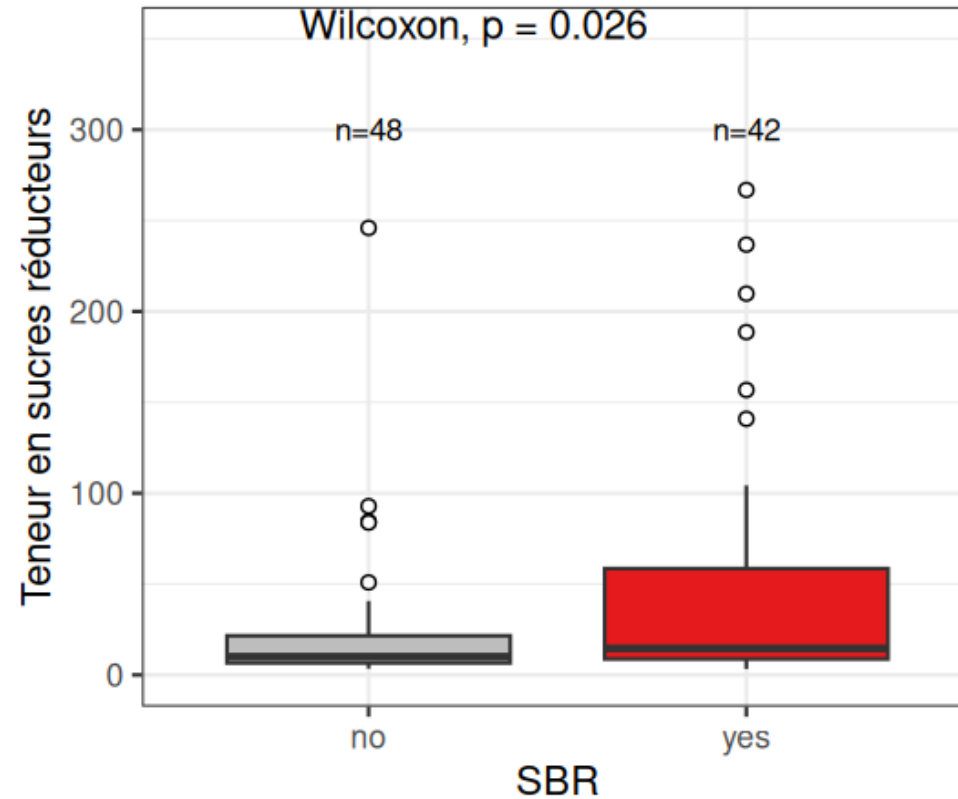
Prozentuale Bräunung bei infizierten Knollen





# Auswirkungen des Zuckergehalts auf die Backtests

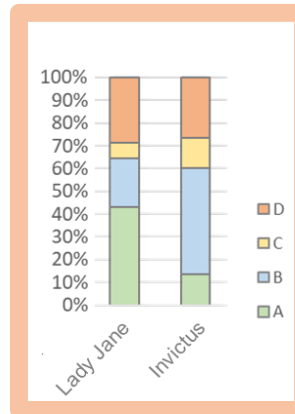
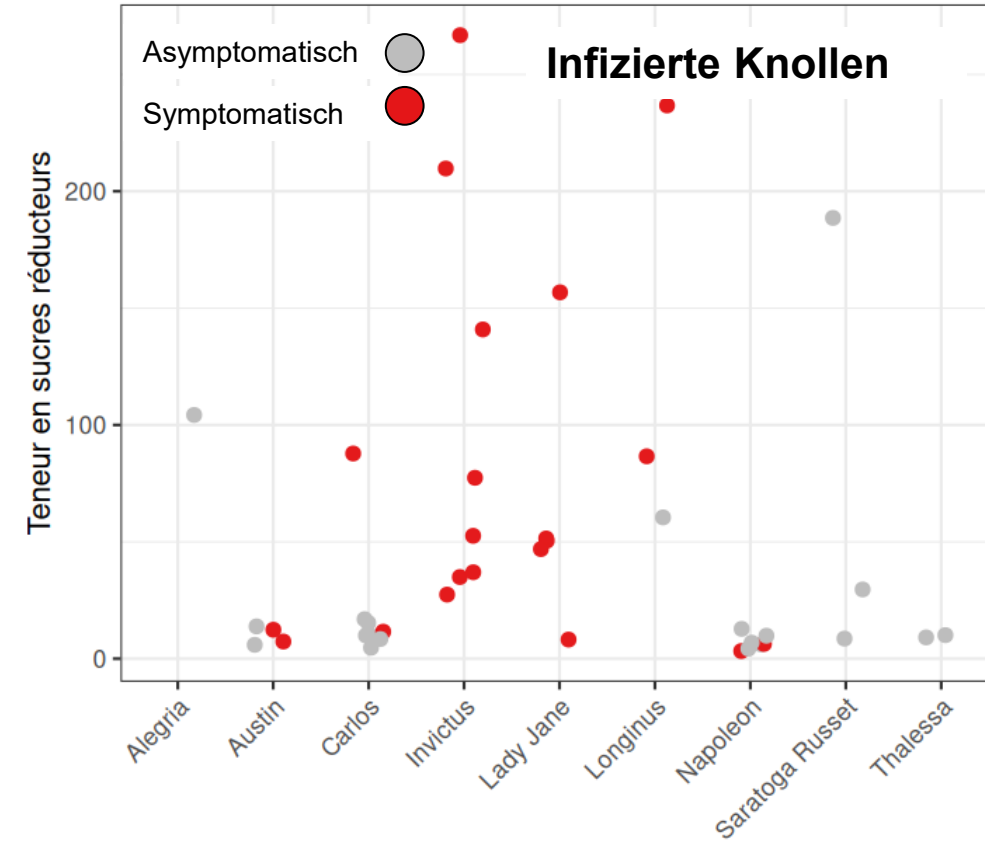
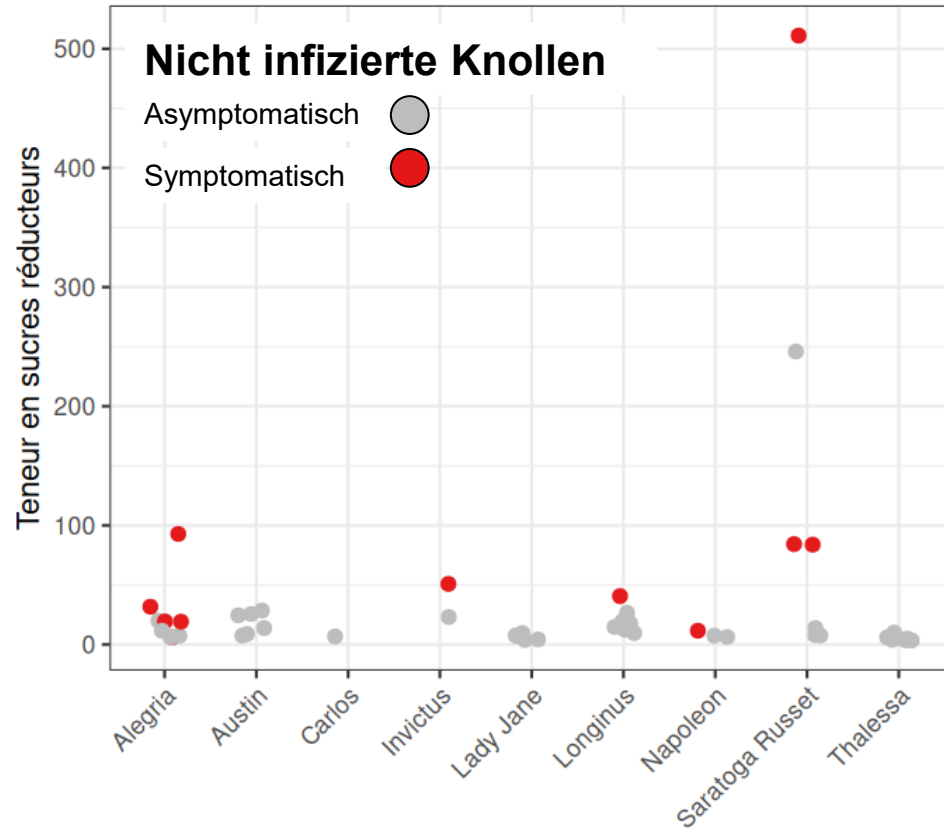
Auswirkungen der Zuckerkonzentration auf die Entwicklung der Symptome





# Auswirkungen des Zuckergehalts auf die Backtests

Auswirkungen des Zuckergehalts auf die Entwicklung der Symptome





# Schlussfolgerungen

## ❖ Einige Sorten sind sehr vielversprechend

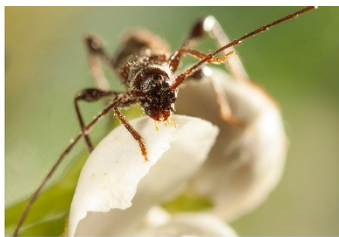
	Verhalten beim Kochen im Falle einer Infektion	Infektionstoleranz
Chips:	Sorentina +	Sorentina +/-
Frites:	Rissoletto + Challenger + Ikarus + Alanis +	Rissoletto +/- Challenger - Ikarus + Alanis +

## ❖ Der Zuckergehalt ist ein Risiko

- Eine Infektion erhöht den Zuckergehalt
- Bestimmte Sorten kontrollieren ihren Zuckergehalt im Falle einer Infektion

## ❖ Übertragung durch Saatgut

- Keine infizierten Saatkartoffeln im Jahr 2025 (n = 264)



# Vielen Dank für Ihre Aufmerksamkeit

**Olivier Schumpp**  
olivier.schumpp@agroscope.admin.ch

**Agroscope** Gute Ernährung, gesunde Umwelt  
www.agroscope.admin.ch

